

# Snom PA1



## Snom PA1



### Ana Özellikler

- Ofis katları, resepsiyon alanları ve bekleme salonları için anons sistemi
- Havalimanlarında, tren istasyonlarında, otobüs terminallerinde ve bekleme salonlarında yapılan anonslar
- Giriş noktası ya da kabul salonları gibi güvenliğe duyarlı ortamların izlenmesi
- SIP
- Çoklu gönderim
- Uzaktan bakım

Snom PA1 sesli anons sistemi, mevcut SIP PBX'inizi modern iletişim yöntemlerinin bir diğer bileşeni ile güçlendirmektedir. PA1; belirlenen alanlara, koridorlara ve ofis zeminlerine anons yapmak ve arka plan müziği vermek için kullanılan yüksek performanslı bir dijital amplifikatöre sahip telefonların tüm işlevlerini bir araya getirmiştir.

PA1 üzerinden yapılan anonslar, SIP telefondan ahize, kulaklık ya da eller serbest kullanım moduyla çağrı yapılarak gerçekleştirilir. 4 Watt'lık etkin bir amplifikatör ile tüm oda ya da kat alanı için yeterli kapsama alanı sağlayabilir.

Ağ video kamerasını PA1'e (ethernet anahtarı) bağlayarak, en yüksek kalitede hazırlanan görüntüler, diğer odalarda ya da katlardaki monitörlere iletilir. Dahili anahtar sayesinde birkaç PA1 ünitesi birbirine bağlanabilir. İsteğe bağlı olarak duvara ya da tavana da monte edilebilir.

PA1, geleneksel güç kaynağı ünite bağlantısıyla ya da Ethernet Üzerinden Güç Aktarımı (PoE) yöntemiyle beslenebilir. Bağımsız PA1 kontrol sistemlerinin ayarları, cihazın web arayüzü üzerinden merkezi olarak yapılandırılabilir.

PA1; öncü SIP protokolü dışında, Çoklu Gönderim ile de adreslenebilir, bu sayede verici eşzamanlı olarak birçok alıcıya ulaşabilir. Diğer tüm Snom terminallerinde olduğu gibi, PA1 güncelleme ve yapılandırma değişiklikleri, sunucu üzerinden merkezi olarak yapılabilir.

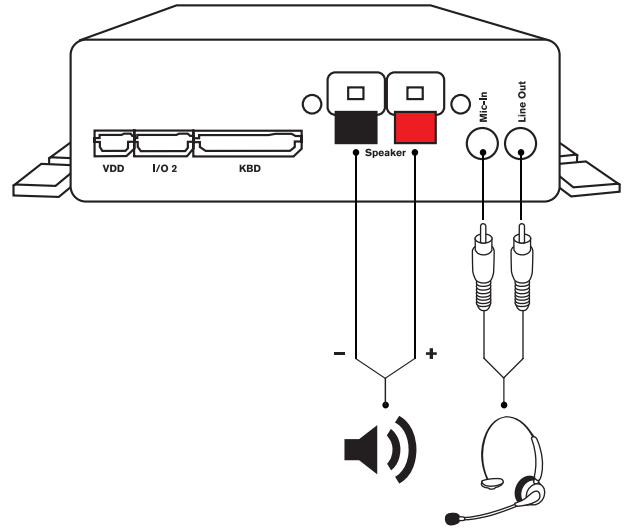
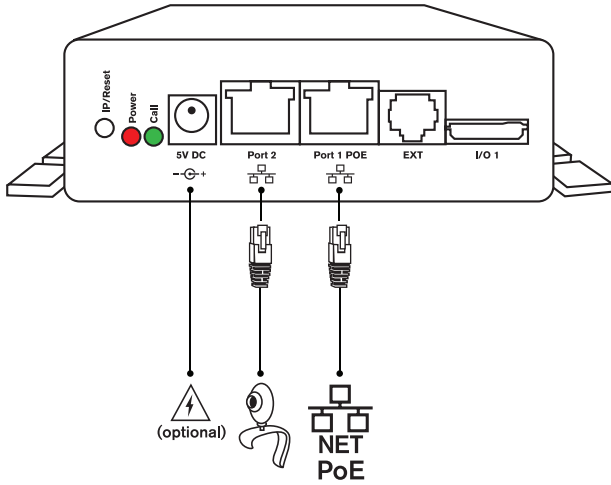
PA1'de bakım amacıyla kulaklık ve mikrofon bağlantısı için iki adet 3,5 mm jak bulunmaktadır. Web arayüzü ya da DTMF üzerinden dört çıkış pimi kontrol edilebilir.

## Genel Bilgiler

- Ağ üzerinden gerilim beslemesi (PoE): IEEE 802.3af, Sınıf 3
- Ethernet: 2 adet IEEE 802.3, 10/100 Mbps anahtar
- SIP iletişim + Çoklu Gönderim
- Merkezi yapılandırma ve bakım
- Web arayüz menüsü
- Uzaktan ses yapılandırması
- 4 Watt'lık güç amplifikatörü, Sınıf D (hoparlör dahil değildir)
- IP adresi anons ve resetleme anahtarı
- 2 adet LED durum göstergesi
- Bakım amacıyla, kulaklık ve mikrofon bağlantısı için iki adet 3,5 mm jak bulunmaktadır
- Web arayüzü ya da DTMF üzerinden kontrol edilen 4 çıkış pimi
- Dahili ya da harici amplifikatör ile çalışılan zil cihazı/zil kutusu\*
- Duvar montajı için sağlam gövde

## Teslimat içeriği

- Ana ünite
- Duvar montajı için kelepçe, vidalar ve dübelller
- Matkap şablonu
- Kablo seti



\* çağrı çatallama işlemi PBX ile desteklenen durumlarda